

## CSO et Derby Cross Brinon sur Sauldre Dimanche 8 février 2026

Bonjour et merci d'avoir engagé si nombreux au CHB pour ce premier concours de la saison. Buvette, sellerie et photographe vous attendent.

**Vu la météo, prévoir un parking séparé voitures/chevaux. Svp, suivez les consignes et fléchages pour que tout le monde trouve une place. Parking voiture en bleu uniquement dans le manège, au dessus de la piste 1 ou parking calcaire à gauche dès l'entrée du club. Le reste c'est pour les chevaux !**  
Voir le plan ci dessous...

**Respectez le protocole sanitaire relatif à la rhinopneumonie. La fiche de prise de température de l'équidé est à présenter obligatoirement au commissaire au paddock avant d'entrer au paddock. Le départ sera refusé aux concurrents ne pouvant la présenter et l'ensemble des équidés du club concerné seront écartés du terrain.**

Pour le Derby cross, pas de dossard, passage dans l'ordre du programme. En raison de la pluie, il est probable que le Derby Cross se déroule dans les carrières.

En CSO, pour les épreuves préparatoires ainsi que C4/P4/A2, les couples sans faute récupèrent un flot en sortie de piste...

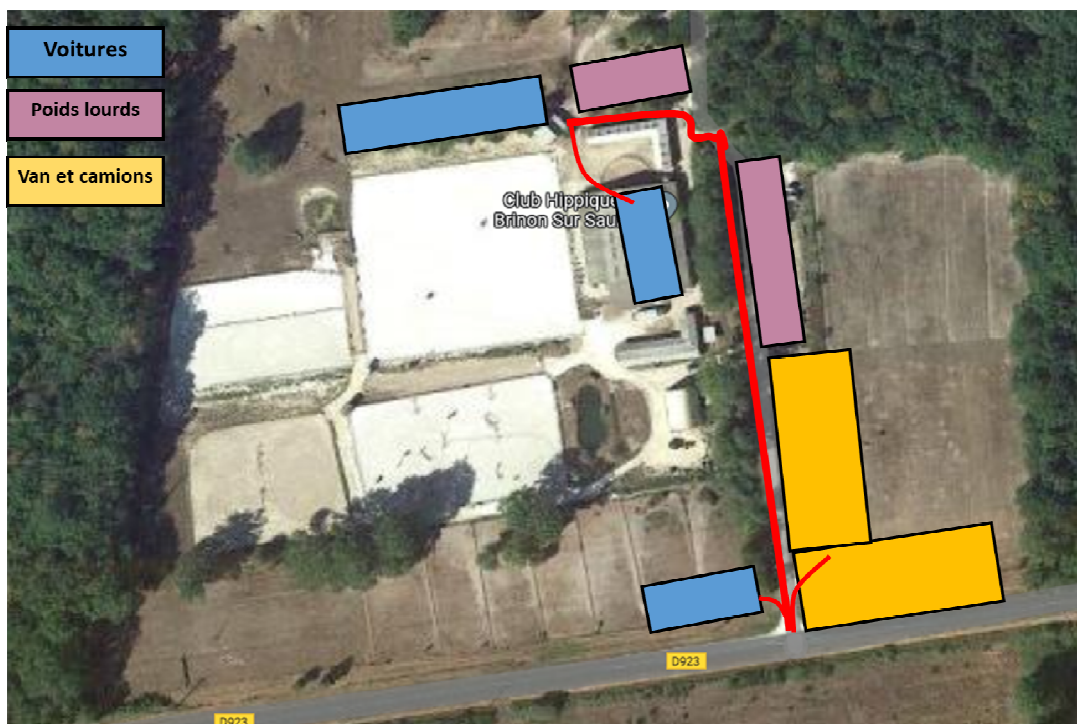
Bonne route et à dimanche ;-)

### Piste 1

N°	Epreuve	Barème	Nb eng	Reco	1er partant	Remises des prix
1	DBC Club 3 0,60	Tps optimum	2	Quand vous voulez, même le samedi après midi...	8h15	A pied au club house à 9h30
2	DBC Poney 2 0,60	Tps optimum	1		à la suite	
3	DBC Club 2 0,70	Tps optimum	3		à la suite	
4	DBC Poney 1 0,70	Tps optimum	1		à la suite	
5	DBC Club 1 0,80	Tps optimum	8		à la suite	
6	Prépa 0,60	A ss chrono	2	9h, comme d'habitude, les distances de combinaisons seront ajustées entre Club et Poney	9h15	Vers 12h
7	Club 4 0,60	A ss chrono	6		à la suite	
8	Poney 4 0,60	A ss chrono	13		à la suite	
9	Prépa 0,70	A ss chrono	4		à la suite	
10	Club 3 0,70	A tps diff	17		à la suite	
11	Poney 3 0,70	A tps diff	17		à la suite	
12	Prépa 0,80	A ss chrono	11	12h, comme d'habitude, les distances de combinaisons seront ajustées entre Club et Poney	12h15	Vers 15h30
13	Club 2 0,80	A tps diff	26		à la suite	
14	Poney 2 0,80	A tps diff	16		à la suite	
15	Prépa 0,90	A ss chrono	7		à la suite	
16	Club 1 0,90	A tps diff	10		à la suite	
17	Club E3 0,90	A tps diff	1		à la suite	
18	Poney 1 0,90	A tps diff	11		à la suite	
19	Poney Elite 1,00	A tps diff	12		à la suite	
20	Prépa 1,00	A ss chrono	5	15h30, comme d'habitude, les distances de combinaisons seront ajustées entre Club et Poney	15h45	Vers 17h30
21	Club Elite 1,00	A tps diff	6		à la suite	
22	Prépa 1,10	A ss chrono	4		à la suite	
23	As P2 1,10	A tps diff	2		à la suite	
24	As P1 1,20	A tps diff	1		à la suite	
					à la suite	

### Piste 2

N°	Epreuve	Barème	Nb eng	Reco	1er partant	Remises des prix
1	A2 0,35	A ss chrono	1	11h	11h15	Vers 11h45
2	Prépa 0,40	A ss chrono	1		à la suite	
3	A1 0,40	A tps diff	2		à la suite	
4	Prépa 0,50	A ss chrono	1		à la suite	
5	AE 0,50	A tps diff	1		à la suite	



Voitures

Poids lourds

Van et camions